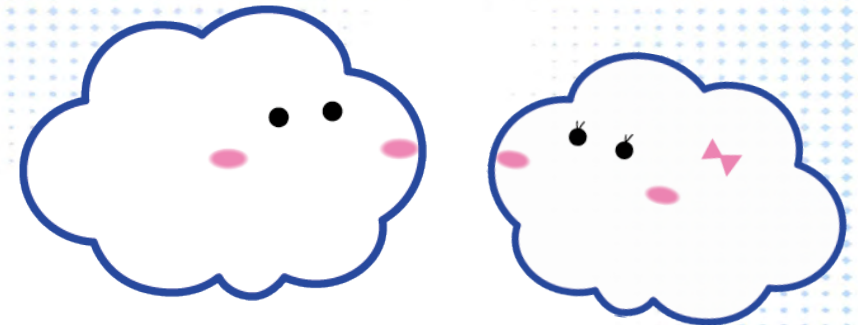


CSP MAKキー上限引き上げと KMSキー発行申請について



CSP MAKキー上限引き上げ申請

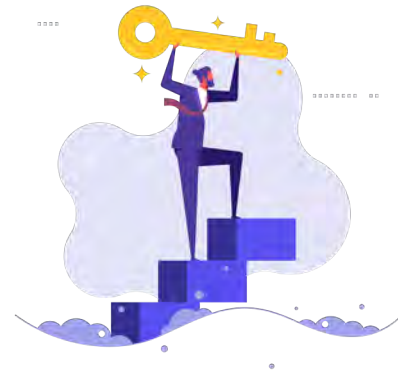
基本的に認証上限数は、1 ライセンスにつき3 回で設定されております。

再イメージング等で上限引き上げが必要な場合、申請は[クラウドサポートセンター](#)にて承ります。以下の情報をご連絡ください。

※目安1.2週間

<必要な情報>

- 契約番号 (G～)
- お客様会社名
- お問い合わせ担当者様
- テナントドメイン
- サブスクリプションID
- 購入されたライセンス数
- MAKキー ※機密情報のため、Excelやテキストメモ等ファイルに記載の上ご提供をお願い致します※
- 購入数に対して、すでにライセンス認証が行われている理由
- あと何台に対してのライセンス認証が必要な状況か
- 追加で希望される認証回数とその理由



パートナー様orエンドユーザー様
左記情報でCSCへMAKキー引上申請

クラウドサポートセンター (CSC)
マイクロソフトへMAKキー引上申請

マイクロソフト
審査後承認(1.2週間)

クラウドサポートセンター (CSC)
承認のご連絡

パートナー様orエンドユーザー様
申請数認証可能

CSP KMSキー発行申請

Software in CSP / ソフトウェアサブスクリプションにて、Open L / Open Vで製品に関わらず有効なライセンスをお持ちの場合はKMSキーの発行ができるようになりました。申請は[クラウドサポートセンター](#)にて承ります。以下の情報をご連絡ください。

※ご注意※Open L / Open Vに関する情報はクラウドサポートセンターでご案内できませんので何卒ご承知おきください。

<必要な情報> 以下はCSPの情報です

- ・ 契約番号 (G～)
- ・ お客様会社名
- ・ お問合せ担当者様
- ・ テナントドメイン
- ・ サブスクリプションID
- ・ 購入されたライセンス数

以下はOpen L / Open Vの情報です

- ・ KMSキーを生成する必要がある製品と製品のバージョン
- ・ Open Licenseの場合：ライセンス番号とライセンス認証番号
- ・ Open Valueの場合：Vから始まる契約番号
- ・ Administrator (契約管理者)の氏名、連絡先メールアドレス
- ・ Administrator (契約管理者) は連絡先担当者と同じであるか (Yes / No でご回答ください)



CSP KMSキー発行申請後の確認

申請承認後VLSCの管理者権限でKMSキーを確認いただけます。

KMSキーについてご不明点がありましたら、VLCCへお問い合わせください。

==== マイクロソフトボリュームライセンスコールセンター（VLCC） ====

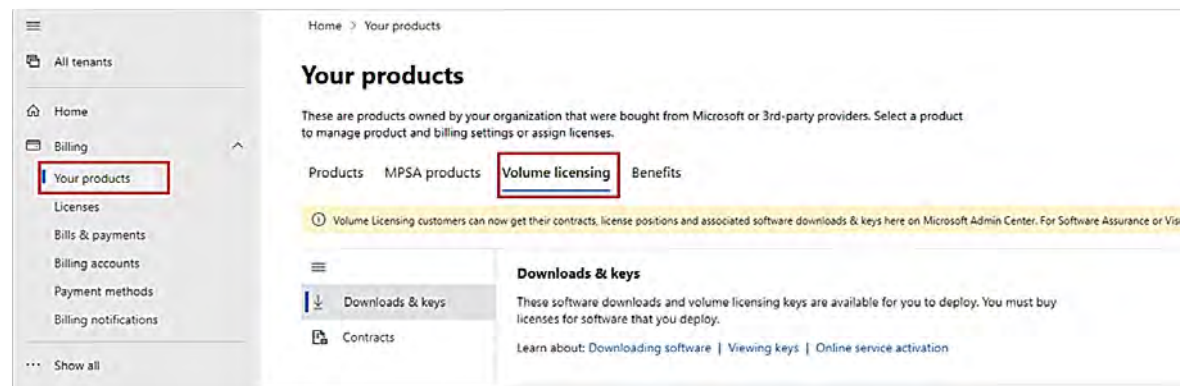
0120-737-565

(9 : 00-17 : 30、土日祝日、MS社指定休業日を除く)

==== ※録音の可否を選択後、音声ガイダンス1-2の選択になります。====

※2023年4月よりVLSCのお客様は以下の機能についてMicrosoft 365 管理センターの請求>製品>ボリュームライセンスにリダイレクトされます

- ダウンロード&キー
- ライセンスの概要
- リレーションシップの概要



サポート範囲について

Software in CSP / ソフトウェアサブスクリプションに関するサポートは**キー発行まで**となります。
キー発行後の**導入サポートやトラブルシューティングはサポート対象外**となりますので何卒ご承知おきください。

